



MANUFACTURING COMPONENTS FOR
CRANES AND LIFTING EQUIPMENT

COSTRUZIONE COMPONENTI
PER APPARECCHI DI SOLLEVAMENTO



PIZZAMIGLIO SRL

Sede legale, amministrativa e attività produttive:
Registered office, head office and operating base:

Via degli Imprenditori, 79
37067 Valeggio sul Mincio (Verona) - ITALY
Tel. +39 045 7952209 - Fax +39 045 7952174

www.pizzamigliosrl.com
info@pizzamigliosrl.com
Indirizzo PEC: pizzamigliosrl@legalmail.it

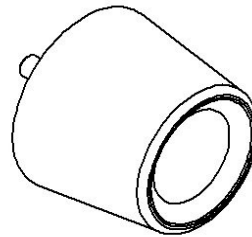
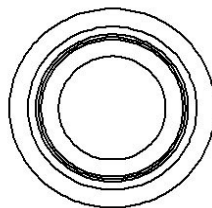
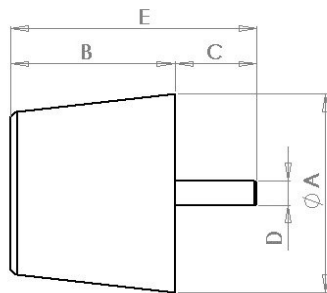
UNI EN ISO 9001:2008 - Reg. No: 9190PZM1
Progettazione e realizzazione di componenti per apparecchi di sollevamento
Design and manufacturing of components for lifting equipment

CF P.IVA-Reg.Imp.di VR 03165700232 - REA 314197 - Cap. soc. Euro 40.000,00 i.v.
VAT number IT 03165700232 - Share capital Euro 40.000,00 f.p.

TAMPONI IN GOMMA

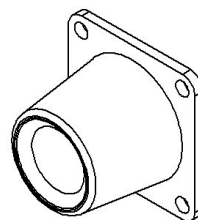
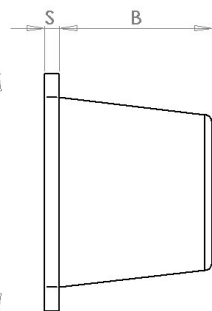
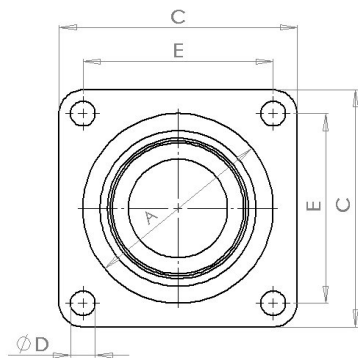
A CORPO PIENO

Respingenti ammortizzanti in gomma di vasto impiego nella costruzione di apparecchi di sollevamento o per le più varie esigenze. L'alta qualità dei materiali impiegati garantisce un elevato potere ammortizzante con ingombri minimi per un migliore sfruttamento degli spazi. Struttura a corpo pieno senza scarichi: confronta il peso!



Tipo	Freccia max [mm]	Forza max [daN]	Energia max [J]	Dimensioni [mm]					Massa [kg]	Materiale (elastomero)
				ØA	B	C	D	E		
OG4	18	850	50	40	35	25	M8	60	0,080	Forprene Sh60
OG6	24	2.200	200	60	50	30	M10	80	0,200	Forprene Sh60
OG8	34	3.300	360	80	65	35	M12	100	0,450	Forprene Sh60
OG10	42	6.400	860	100	80	35	M12	115	0,650	Forprene Sh60
OG12	53	10.000	1.800	120	105	40	M16	145	1,450	NBR+SBR Sh60
OG15	69	11.500	2.600	150	125	40	M16	165	2,550	NBR+SBR Sh60

Temperatura di utilizzo e stoccaggio -20/+80°C – Il costruttore si riserva la facoltà di variare senza preavviso i dati tecnici esposti



Tipo	Freccia max [mm]	Forza max [daN]	Energia max [J]	Dimensioni [mm]						Massa [kg]	Materiale (elastomero)
				ØA	B	C	ØD	E	S		
OG4P	18	850	50	40	35	60	7	40	4	0,2	Forprene Sh60
OG6P	24	2.200	200	60	50	80	9	60	5	0,5	Forprene Sh60
OG8P	34	3.300	360	80	65	100	11	80	6	1,0	Forprene Sh60
OG10P	42	6.400	860	100	80	125	13	100	8	1,7	Forprene Sh60
OG12P	53	10.000	1.800	120	105	150	17	120	8	3,0	NBR+SBR Sh60
OG15P	69	11.500	2.600	150	125	200	17	150	10	5,8	NBR+SBR Sh60

Temperatura di utilizzo e stoccaggio -20/+80°C – Il costruttore si riserva la facoltà di variare senza preavviso i dati tecnici esposti